

# Les pôles d'excellence en région Nord-Pas-de- Calais

Spécificités et impact économique sur la région : le cas du cluster Santé

# Généralités sur les pôles de compétitivité

Un pôle peut être défini comme :

« *Un regroupement, sur un territoire donné, de différents acteurs économiques :*

- ▶ *Universités*
- ▶ *Centres de recherche*
- ▶ *Organismes de formation*
- ▶ *Entreprises de toutes tailles*

Objectif : *favoriser la mise en commun des connaissances et l'émergence d'une*

***dynamique collaborative***

# Généralités sur les pôles de compétitivité

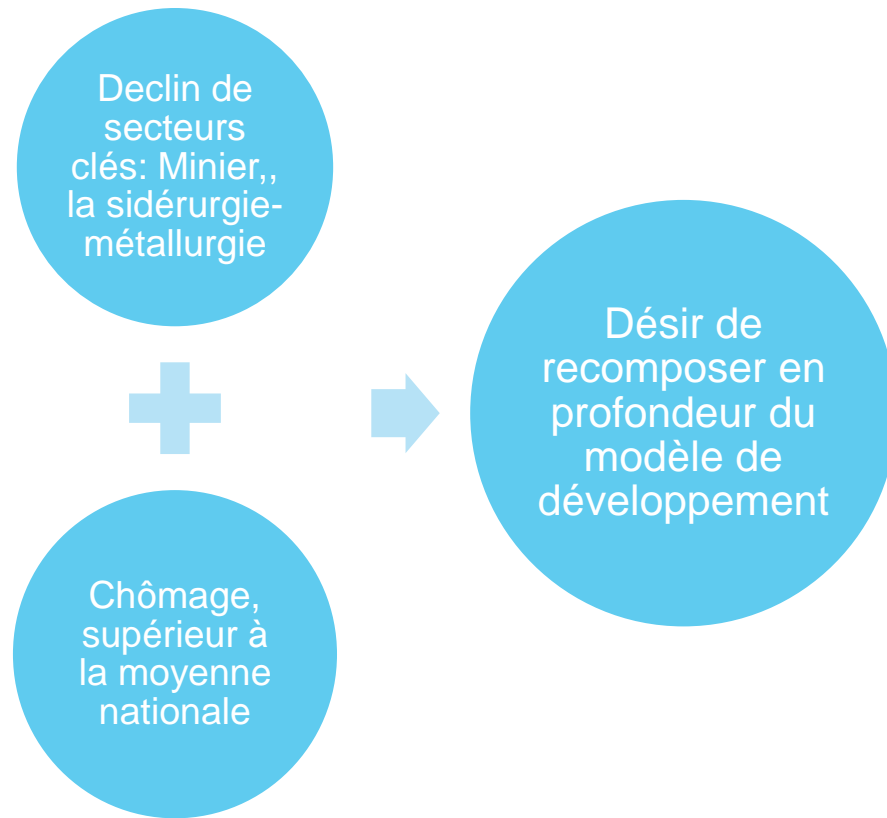
La proximité géographique des acteurs entraîne :

- ▶ L'existence d'externalités de connaissances  
→ facilite la diffusion du savoir
- ▶ Facilite la constitution d'un réseau  
→ baisse des coûts de transaction  
→ favorise la coopération

Autres avantages des pôles :

- ▶ Facilite l'accès au financement
- ▶ Stimule l'innovation : en favorisant la constitution de projets de R&D
- ▶ Stimule la création d'entreprises

# La naissance des pôles d'excellence dans la métropole lilloise



un nouvel enjeu : faire de la métropole lilloise une métropole européenne.

# La naissance des pôles d'excellence dans la métropole lilloise

Politiques spécifiques basées sur le modèle du cluster :

Afin de favoriser la compétitivité et l'attractivité du territoire



*« une concentration d'entreprises interconnectées, de fournisseurs spécialisés, de prestataires de services et d'institutions associées (universités, associations commerciales) dans des domaines de compétences complémentaires ».*

# La naissance des pôles d'excellence dans la métropole lilloise

La région Nord-Pas-de-Calais souffre toujours de retards en matière de recherche-développement et d'innovation :

La dépense intérieure de recherche développement s'élève à 593 millions d'euros pour le Nord-Pas-de-Calais contre une moyenne nationale de 999 millions

En terme d'effectifs: moins de 10 chercheurs pour 10 000 habitants

Les organismes de recherche publics restent pour leur part faiblement représentés dans la région



# La naissance des pôles d'excellence dans la métropole lilloise



Les politiques régionales et de la communauté urbaine de Lille dans le domaine économique apparaissent comme complémentaires.

# La naissance des pôles d'excellence dans la métropole lilloise

## Objectifs

Renforcer l'attractivité de la métropole

Inciter les entreprises à s'implanter

## Freins

la région est classé en avant-dernière position en termes d'attractivité

mauvaise réputation, liée notamment à son passé industriel ou encore à des clichés bien connus

la région ne se plaçait pas non plus comme une région innovante.

se reposer sur des initiatives et projets locaux: le cas pour Netasq



# La naissance des pôles d'excellence dans la métropole lilloise

- ▶ Pour promouvoir son ambition européenne, Lille Métropole Communauté Urbaine a défini 5 pôles d'excellence:
  - Euralille, le cœur tertiaire de la métropole;
  - La zone de l'Union basée sur les communes de Roubaix, Tourcoing et Wattrelos
  - Euratechnologies située à l'ouest de Lille, sur les rives de la Haute Deûle
  - Eurasanté, autour du Centre Hospitalier Régional Universitaire, basée majoritairement sur la commune de Loos
  - Le parc scientifique de la Haute-Borne à Villeneuve d'Ascq
- ▶ Pour répondre aux objectifs de ces pôles semblent être les mêmes dans tous les parcs :
  - Un dispositif d'accompagnement et d'aides à la création d'entreprises avec la présence sur tous les pôles d'incubateur, de pépinière d'entreprises,
  - Des infrastructures ou équipements spécifiques et de très haute qualité
  - Implication dans les réseaux existants tels que les pôles de compétitivité régionaux.

# Le cas d'Eurasanté

- ▶ **Pôle d'excellence économique et scientifique, consacré à la santé, la biologie et la nutrition**

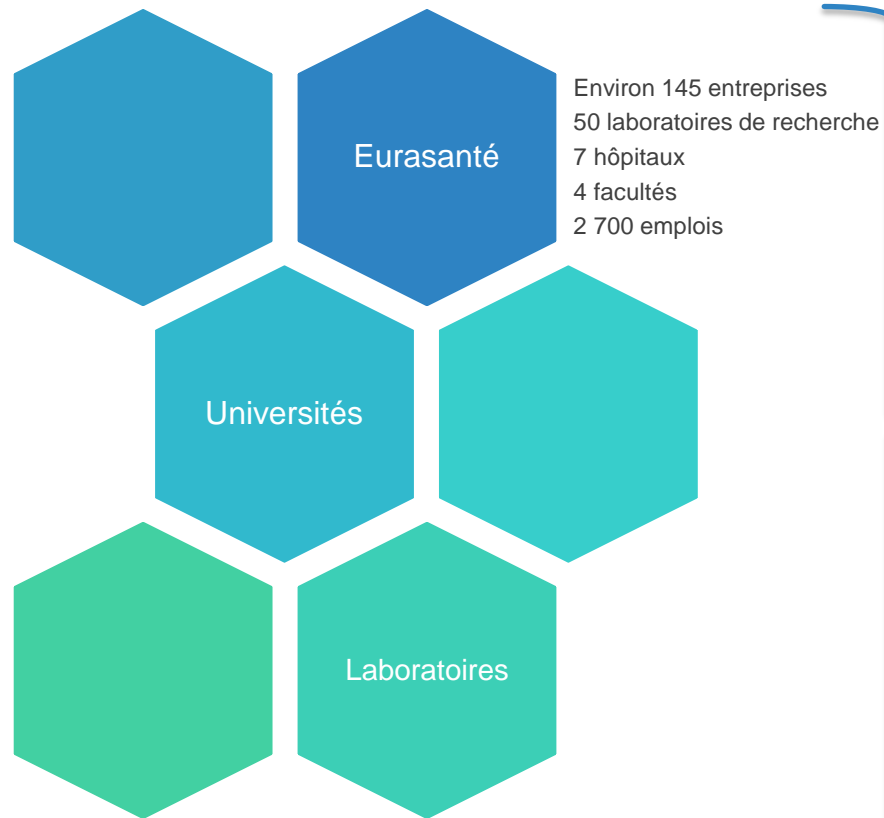
## Historique :

- ▶ Création en 1994.  
Objectif : *soutenir le développement de la filière santé en NPDC, et valoriser les travaux de R&D*
  
- ▶ 1999 : ouverture du Bio Incubateur  
Objectif : *favoriser la création de PME innovantes dans le secteur de la santé*

# Le cas d'Eurasanté

- ▶ 2005 : labellisation du pôle de compétitivité Nutrition Santé Longévité (NSL)  
Objectif : *rassembler des acteurs aux compétences complémentaires, et les faire coopérer au sein de projets de R&D innovants dans le domaine de la Nutrition Santé*
  
- ▶ 2012 : création du Cluster Santé  
Regroupement d'entreprises qui collaborent pour repérer les tendances du marché et créer des opportunités d'affaire  
Objectif : *renforcer la compétitivité des entreprises*

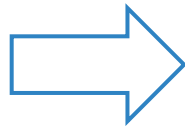
# Le cas d'Eurasanté



## Pôle d'excellence Santé (Filière régionale santé) :

- ▶ 800 entreprises
- ▶ 24 000 emplois
- ▶ Près de 8 milliards d'euros de CA

# Le cas d'Eurasanté



## Pôle de compétitivité NSL

- 50 entreprises membres
- 850 salariés

## Bio Incubateur Santé

- Une quinzaine d'entreprises incubées

## Cluster Santé

- 200 entreprises membre
- 6 000 emplois
- 3 milliards d'euros de CA

# Impact sur la région NPDC

Les facteurs de la réussite d'Eurasanté :

Implantation au cœur d'un complexe hospitalo-universitaire :

- 17 000 professionnels de santé
- 14 000 étudiants

Carrefour de connaissances et de compétences complémentaires

- Emergence de projets de R&D collaboratifs

Valorisation des résultats des recherches

- Deviennent l'objet de création d'entreprises innovantes, avec le soutien du Bio Incubateur

# Bilan

- ▶ Impact sur la création d'emploi : 2 700 postes créés à Eurasanté
- ▶ A contribué à lever les barrières entre les laboratoires, les universités et les entreprises  
→ A favorisé l'émergence de projets collaboratifs
- ▶ Impact significatif sur l'entrepreneuriat  
→ De nombreux professionnels de santé ont osé se lancer dans la création d'entreprise, grâce au soutien d'Eurasanté et du Bio Incubateur
- ▶ A contribué au dynamisme du secteur de la santé en NPDC  
→ 22 000 emplois
- ▶ 6 milliards d'euros de CA

Merci de votre attention !